



Feuerwehrtechnik



[www.empl.at](http://www.empl.at)





**Die bewährte ALU-Tech Sandwich Bauweise**

EMPL Aufbauten werden aus ALU-Tech Paneelen gefertigt. Diese kombinieren Alu-Deckschichten mit einem PP-Wabenkern. Die Kunststoffbeschichtung innen ermöglicht eine einfache Reinigung.

**Eigenschaften**

- höchste Biegesteifigkeit bei geringem Gewicht
- hervorragende Form- und Maßstabilität
- hohe Druckfestigkeit
- Baustoffklasse B1 nach DIN 4102
- hochwertige Oberflächenqualität
- widerstandsfähig
- pflegeleicht



**Ab jetzt im neuen Design! - EMPL PRIMUS:** auf MAN TGM und Mercedes Atego  
 - LF(A), LFB(A), TLF(A) 1000-2000, HLF 2, HLF 3 und RLF(A) 2000 Österreich  
 - LF 10, LF 20, HLF 10 und HLF 20 Deutschland

**Aufbau auf verzinktem, 4-Punkt-gelagertem Hilfsrahmen**

- maximale Verwindungsfähigkeit
- optimaler Korrosionsschutz

**Drehfächer auf variabel montierbaren Edelstahlagerungen**

- bewährte Ausführung
- äußerst robust
- leicht justierbar
- Handgriffe farbig markiert
- Drehstangenverschluss
- großer Öffnungswinkel
- ergonomisch zugänglich

**Pulverbeschichtete Alu-Rollläden**

- durchgehende Handschuhauflage
- selbstspannende Zuziehbander



**EMPL Feuerlöschkreiselpumpe**

- komplett wartungsfrei





## MOD-Tech II - Mannschaftskabine

### Durchdachtes Konzept, perfektes Design

Fahrzeug mit Aufbau besteht aus 3 voneinander unabhängigen Modulen:

- Original LKW-Fahrerhaus
- EMPL "MOD-Tech" Kabinenmodul
- EMPL "ALU-Tech" Geräteraumaufbau



Beim Kippen des Fahrerhauses bleibt der Mannschaftsraumteil fix am Fahrgestell montiert. Dadurch bleibt der LKW für Servicearbeiten leicht zugänglich.

Geräteraumaufbau und Kabine sind getrennt voneinander montiert, damit keine „zusätzlichen“ Spannungen bei Fahrten im schwierigen Gelände entstehen.

### Die Vorteile der "MOD-Tech II" Bauweise

- geringfügiger Eingriff in die Original-Fahrerkabine des LKW-Herstellers (Korrosionsschutz)
- Zugänglichkeit für Wartung und Service bleibt erhalten
- Kabinenmodul und Aufbau in getrennter Bauweise (keine Einschränkung der Verwindungsfähigkeit)
- optimale Raumnutzung in Breite, Länge und Innenraumhöhe
- optimaler Ausstiegskomfort mit angelegtem Atemschutzgerät durch erhöhte Mannschaftsraumdür und pneumatisch abklappbaren Mannschaftsraumeinstieg
- Schall- und Wärmeisolierung
- schnelle und einfache Reparatur bei Beschädigung
- 100% Korrosionsbeständigkeit und lange Lebensdauer
- selbsttragende Konstruktion ohne zusätzliche
- wiederverwendbares Kabinenmodule (einfaches Umsetzen auf andere Chassis möglich)



### Highlights

- begehbare Dachfenster, alternativ Klimaanlage
- Panoramafenster aus Parsol-Sicherheitsglas mit Karbonoptik-Folie umrandet
- EMPL EAGLE-Atemschutz-Sitze
- 3-Punkt-Sicherheitsgurt auf jedem Sitzplatz
- elektrische Fensterheber
- signalfarbene Griffstangen
- heller, leicht zu reinigender Dachhimmel mit durchgehenden pulverbeschichteten Haltestangen
- Batterie auf Auszug mit Edelstahltasse
- Mannschaftsraumdach begehbar
- Sitzkästen als Gerätekästen ausgeführt mit Barlock-Mechanismus
- LED-Scheinwerfer oberhalb der Mannschaftsraumdüren
- strapazierfähiger, pflegeleichter und rutschfester Gummi-Bodenbelag





# H.I.T. CAN-Bus

## Human Interaction Technology

### Allgemeines

Mit einem CAN-Bus System werden alle wichtigen Geräte gesteuert, Statusfunktionen abgerufen, Anlagenzustände beobachtet und die Ausführung von Befehlen überwacht. Es handelt sich um eine universelle Schnittstelle, die dazu dient, Informationen eines Steuergerätes für alle Anderen nutzbar zu machen.

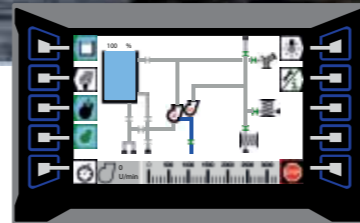
### H.I.T. CAN-Bus Steuerung

Die einfachste und sicherste Art ein Löschfahrzeug zu bedienen. Die Steuerung erfolgt über ein vollautomatisiertes, selbstüberwachendes System mittels 7" LCD-Farbdisplay mit LED-Backlight im Fahrerhaus und am Pumpenbedienstand.

### Merkmale Eingabegeräte

- 7" Breitbild Farb-Display entspiegelt
- leistungsfähiges LED-Backlight mit langer Lebensdauer
- hoher Einsichtswinkel
- Membran Funktionstasten mit langlebiger LED-Auffindbeleuchtung
- Kameraeingang für optionales Rückfahrvideo im Fahrerhaus
- integrierte Warnsummer
- Anzeige von PDF-Kurzbedienungsanleitung
- Weitbereichsspannungseingang
- Fernwartung möglich

### Analoge Pumpenbedienstände nach Kundenanforderungen



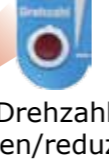
HD Schnellangriff



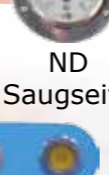
ND Schnellangriff



Drehzahl erhöhen/reduzieren



ND Saugseite



Haspelaufspulung & Haspelbremse

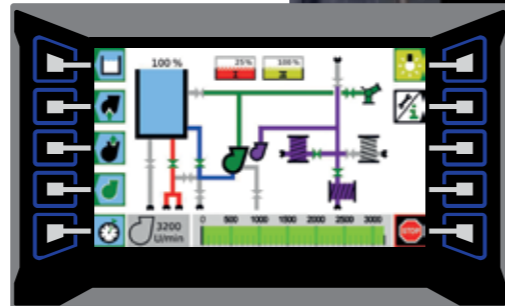
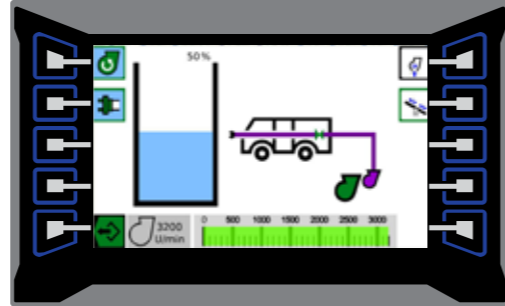
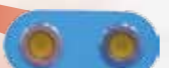
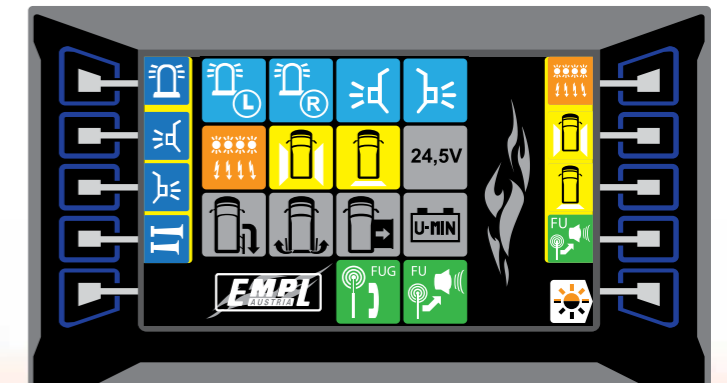


Foto: Schwaiger

### CAN-Bus SMART

#### Neue moderne Fahrerhaus-Bedieneinheit

EMPL hat eine neue und technisch attraktive Farb-Display-Bedieneinheit entwickelt. Eingebaut im Fahrerhaus können alle Funktionen zentral und schnell über diese Bedieneinheit gesteuert werden.





## EMPL Feuerlöschkreiselpumpe

Die Feuerlöschpumpe aus korrosionssicherem Leichtmetall wird durch den Fahrzeugmotor angetrieben. Sie ist mit einem Laufrad aus Aluminium für Normaldruck versehen. Das Laufrad ist auf einer Pumpenwelle aus Edelstahl montiert und läuft auf Hochleistungslagern mit Lebensdauerschmierung. Dadurch ist die Heckeinbau-Pumpe komplett **ölfrei** und bedarf **keinerlei Wartung**.

Die Entlüftung der Pumpe erfolgt durch die Trockenkolben-Ansaugpumpe VACUMAT, welche bei Inbetriebnahme der Feuerlöschkreiselpumpe vollautomatisch einschaltet und nach Beendigung des Entlüftungsvorganges wiederum vollautomatisch abgeschaltet wird. Bei abgeschaltetem VACUMAT sperrt ein Magnetventil automatisch die Verbindung zum Saugeingang ab (daher ist eine mögliche Tankentleerung über den VACUMAT ausgeschlossen). Mittels elektrischem Schalter lässt sich der VACUMAT für Lenzarbeiten und Fördern unter 0,8 bar Gegendruck sowie Hydrantenbetrieb oder einen Betrieb aus dem Wassertank des Fahrzeuges (ohne automatische Zuschaltung des VACUMAT) abschalten. Diese Art der Entlüftung ist komplett **wartungsfrei, trockenlaufsicher und schmutzwasserunempfindlich**.

Die Einfachheit und hohe Leistung dieser Art der Pumpenentlüftung ist für den Feuerwehreinsatz ideal und kann für den raschen Beginn der Löscharbeiten entscheidend sein.

Die Pumpe ist auch mit Hochdruckteil (TO-Pumpe) erhältlich.

### 10, 15 bar

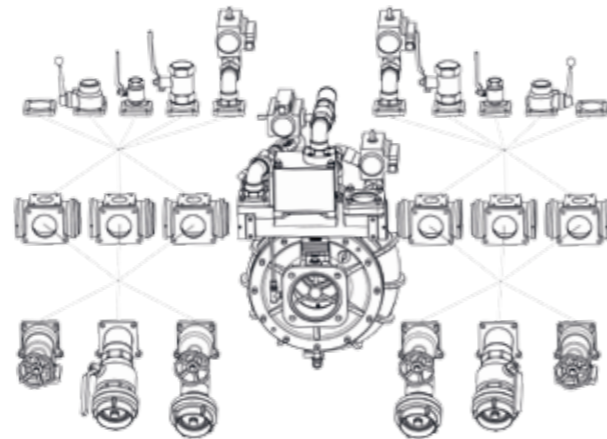
**NP 3.000**  
 FPN 1.000  
 FPN 2.000  
 FPN 3.000

**NP 4.000**  
**NP 6.000**  
 FPN 5.000  
 FPN 6.000

**NP 8.000**  
**NP 10.000**

### 10, 40 bar

TO 3.000  
 TO 4.000  
 TO 6.000  
 TO 8.000



## Schaumzumischsysteme



Foto: BASF

### Für jeden Einsatz die perfekte Lösung

#### Blasentanksystem

- Schaummittelpumpengrößen nach Bedarf (hydraulisch angetrieben)
- Dosierung 1/3/6% - jeder Abgang separat wählbar
- externe Ansaugung und Befüllung Schaumtank über eingebaute Pumpe
- Spülen der Anlage nicht notwendig (Spülfunktion möglich)
- Steuerung mittels Drucktaster (handschuhfreundlich)

#### CAFS System

- Schaummittelpumpengrößen nach Bedarf (hydraulisch bzw. elektrisch angetrieben)
- Kompressorleistungen nach Bedarf
- Druckluftschäum wird in der patentierten Mischkammer erzeugt – ohne weitere Strömungsstörtechnik. Das System arbeitet ohne Druck- und Durchflussmengenverluste
- DLS nass/ DLS trocken
- Steuerung mittels Drucktaster (handschuhfreundlich)



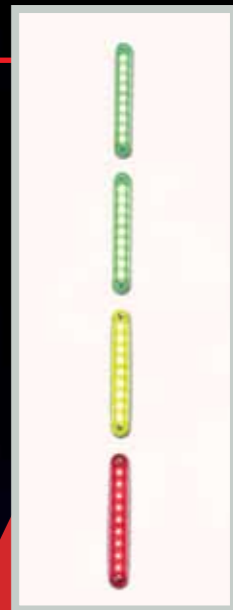
#### Cameleon System

- 30 l Schaummittelpumpe (elektrisch angetrieben)
- Dosierung von 0,1 bis 6%
- externe Ansaugung und Befüllung des Schaumtanks über eingebaute Pumpe
- Automatikspülung und Druckluftreinigung nach Arbeitsende
- Steuerung mittels Drucktaster (handschuhfreundlich)

Weitere Zumischanlagen gemäß Kundenanforderungen erhältlich



LED-Lichtkonzept





# EMPL Feuerwehrtechnik



KLF, Kleinlöschfahrzeug



KDO, Kommandofahrzeug



RF, Rüstfahrzeug



SRF, Schweres Rüstfahrzeug



LAST, Transportfahrzeug



VF-A, Versorgungsfahrzeug



GSF-A, Gefahrstofffahrzeug



TDF, Tauchdienstfahrzeug



HLF1, Hilfeleistungsfahrzeug



HLF 2, Hilfeleistungsfahrzeug



TLF 3.000/400, Tanklöschfahrzeug



GTLF 8.000/1.000, Tanklöschfahrzeug



HLF 3, Hilfeleistungsfahrzeug



RF, Rüstfahrzeug



WLF-K, Wechselladefahrzeug mit Kran



ILF 2.000/1.000/1.000/500, Industrielöschfahrzeug





Hauptwerk Österreich, Kaltenbach

Die Firma EMPL zählt zu den führenden europäischen Herstellern von maßgeschneiderten Sonderaufbauten.

Dank der langjährigen globalen Aktivitäten mit perfekter Abstimmung der Produkte auf die spezifischen Wünsche und Anforderungen der Kunden sowie auf die Gegebenheiten der Märkte, sind EMPL Fahrzeuge weltweit bekannt und geschätzt.

### **Hightech-Werke für die Herstellung maßgeschneiderter Sonderfahrzeuge**

In den modernst ausgestatteten Produktionsstätten in Österreich und Deutschland werden Sonderaufbauten gefertigt, die höchste Qualitäts- und Designansprüche erfüllen.

Die ISO Zertifikate 9001, 14001 und 3834-2 zeichnen die EMPL Betriebsorganisation aus.



Hauptwerk Deutschland, Zahna-Elster



EMPL Service Park mit Feuerwehrshop und Schauraum, Kaltenbach



EMPL Technologie Schmiede, Uderns



Service Werk, Hall in Tirol

### **Modernste Produktionsanlagen und bestens ausgebildete Mitarbeiter als Garant für die Zukunft**

Die EDV-gesteuerten Produktionsanlagen unterstützen die bestens ausgebildeten Mitarbeiter bei der Herstellung der weltweit bekannten und bewährten EMPL Qualitätsprodukte.

Eine eigene Lehrwerkstätte ist die Kaderschmiede für das Erfolgssystem und der Garant für die Zukunft.

### **Permanente Leistungs- und Sicherheitstests**

Gemäß der Firmenphilosophie, dem Kunden für den jeweiligen Einsatz das beste Produkt zu liefern, steht bei EMPL das Sicherheitsdenken im Sinne des Anwenders an vorderster Stelle.

Auf einer hauseigenen Teststrecke werden Feuerwehrfahrzeuge, die im Einsatz oft Extremsituationen ausgesetzt sind, vor Auslieferung auf Herz und Nieren getestet. Neben Rütteltest und Überprüfung von Halterungen und Befestigung von Zubehör und Komponenten werden auch Tests zur Überprüfung der diagonalen Verwindung der Fahrzeuge mit Aufbau durchgeführt.

### **Training/Einschulung**

Um die Beziehung zum Kunden auch nach erfolgter Fahrzeugauslieferung zu pflegen und weiter zu vertiefen, hat die Abteilung „Training und After Sales“ einen besonders hohen Stellenwert im Unternehmen. Höchste Kundenzufriedenheit und die Gewährleistung einer optimalen Einsatzleistung der Fahrzeuge, sind die erklärten Ziele der Firma EMPL. Daher schult und berät EMPL seine Kunden weltweit vor Ort und bleibt dadurch auch nach der Auslieferung und Übergabe ständig in Kundenkontakt.

Laufende Investitionen in modernste Fertigungstechnologien sichern den hohen Qualitäts-Standard.



Moderne Produktionsstätten



Prüfzentrum



Hauseigene Teststrecke



Feuerwehrfahrzeugübergabe





Empl Fahrzeugwerk Ges.m.b.H.  
Gewerbestraße 12  
A-6272 Kaltenbach  
T +43 5283 501-0  
F +43 5283 501-909  
info@empl.at

[www.empl.at](http://www.empl.at)